



SGS Analytics GmbH

Umbau und Erweiterung Laborflächen

Mikrobiologie



Jena-Investitionen, Planungs- und Ingenieurgesellschaft mbH, Prüssingstraße 40, 07745 Jena Tel.: 03641 670240 Fax: 03641 6607612

Die Mikrobiologischen Labore werden erweitert und ziehen dazu in das 1.Obergeschoss des benachbarten Flügels des in den 90iger Jahre errichteten Gebäudes. Zur Grundlagenermittlung wurde der Bestand mittels 3D Scan erfasst und Pläne erzeugt.



Scan mit Aufzeichnungspunkten

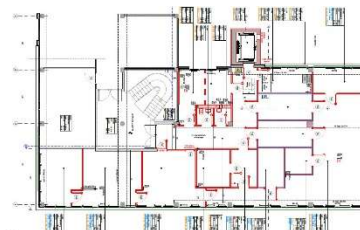


3D- Model aus Scan-Aufmaß

Aus den Anforderungen mit Sensorik, Nährbodenherstellung, Kühl- und Brutzellen, Lebensmittelabor, Schleuse, Autoklavenraum, Futtermittel- und Auswertungsbereich sowie PCR - Vorbereitung und Sanitärebereich ist ein neuer Raumzuschnitt erforderlich, welcher ein Rückbau erfordert.

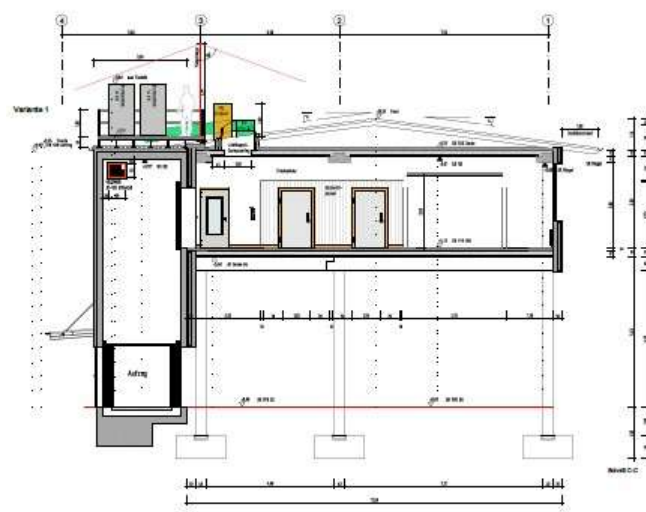
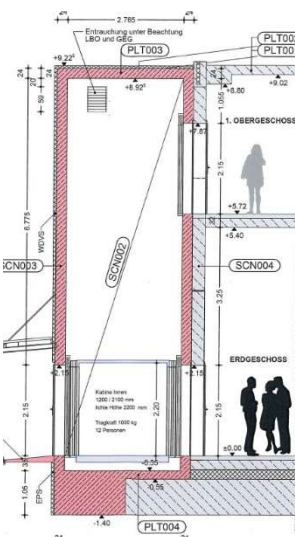


Rückbau Sozialtrakt



Grundriss

Zur Verbindung der neuen Probenannahme, separates Teilprojekt, im Erdgeschoss wird ein Aufzug errichtet, welcher gleichzeitig als Aufstellfläche mit Zugang Technisch Kälte für Umluftkühler, Kühlräume und Vorhaltung Erdgeschoss genutzt werden kann.



Die Installationen der Technischen Gebäudeausrüstung werden bis auf die Heizkörper nach den Notwendigkeiten erneuert. Der Bestand lässt für Ab- und Trinkwasser eine Anpassung zu während für Elektro die Etagenanschlüsse zu erweitern sind. Umbindarbeiten zur Realisierung der neuen Grundrisse werden im Rahmen der Probenannahme vorgezogen.

Projektdaten

Bauherr

SGS Analytics GmbH
Höhenstraße 24
70736 Fellbach

Generalplanung

Ji Jena-Investitionen
Planungs- und Ingenieur-
Gesellschaft mbH

Projektleitung:

Dipl.-Ing. (FH)
Gunther Glück

Kennzahlen:

BGF 310 m²

Kosten:

Baukonstruktion	355.000,00 €
Sanitär	83.000,00 €
Heizung	22.000,00 €
Lüftung	240.000,00 €
Starkstrom	92.000,00 €
Schwachstrom	29.500,00 €
Aufzug	115.000,00 €
Labor	430.000,00 €
Regelung	47.000,00 €

Planung: 01/2025 bis 11/2025

Planungsumfang:

Bauplanung
Tragwerksplanung
Abwasser-, Wasser- und
Gasanlagen
Wärmeversorgungsanlagen
Raumluftechnische Anlagen
Elektrische Anlagen
Förderanlagen
Laborausstattung
Informationstechnische Anlagen
Gebäudeautomation

HOAI-Leistungsphasen:

Phasen 1-4

Standort:

SGS Analytics GmbH
Betriebsstätte Jena
Löbstedter Straße 93
07743 Jena



SGS Analytics GmbH

Umbau und Erweiterung Laborflächen

Mikrobiologie



Jena-Investitionen, Planungs- und Ingenieurgesellschaft mbH, Prüssingstraße 40, 07745 Jena Tel.: 03641 670240 Fax: 03641 6607612



Die Generalplanung über alle Gewerke erfolgt in 3D als Referenz zur BIM als eine Arbeitsmethode für die vernetzte Planung und den Bau und die Bewirtschaftung von Gebäuden. Dabei werden alle relevanten Informationen über das Bauwerk mit seinen Daten und Bezügen digital modelliert, kombiniert und erfasst. Das Bauwerk ist so als objektorientiertes Modell im Zusammenhang seiner Elemente abgebildet und digital gespeichert. Als virtuelles Modell wird es geometrisch visualisiert und steht nach Bedarf im sichtbaren Detail für die weitere Gestaltung zur Verfügung.



Es ist gelungen die geforderten Funktionen und Arbeitsplätze unter Berücksichtigung der unveränderbaren Kubatur einzuordnen. Die vorschriftsmäßig erforderlichen Abstände zwischen den Laborarbeits-tischen für das sichere Arbeiten werden realisiert.

Projekt-daten

Bauherr

SGS Analytics GmbH
Höhenstraße 24
70736 Fellbach

Generalplanung

Ji Jena-Investitionen
Planungs- und Ingenieur-
Gesellschaft mbH

Projektleitung:

Dipl.-Ing. (FH)
Gunther Glück

Kennzahlen:

BGF 310 m²

Kosten:

Baukonstruktion	355.000,00 €
Sanitär	83.000,00 €
Heizung	22.000,00 €
Lüftung	240.000,00 €
Starkstrom	92.000,00 €
Schwachstrom	29.500,00 €
Aufzug	115.000,00 €
Labor	430.000,00 €
Regelung	47.000,00 €

Planung: 01/2025 bis 11/2025

Planungsumfang:

- Bauplanung
- Tragwerksplanung
- Abwasser-, Wasser- und Gasanlagen
- Wärmeversorgungsanlagen
- Raumlufttechnische Anlagen
- Elektrische Anlagen
- Förderanlagen
- Labora-ausstattung
- Informationstechnische Anlagen
- Gebäudeautomation

HOAI-Leistungsphasen:

Phasen 1-4

Standort:

SGS Analytics GmbH
Betriebsstätte Jena
Löbstedter Straße 93
07743 Jena